

# Schön geschnittene Maisonette in Preißelpöhl in Plauen

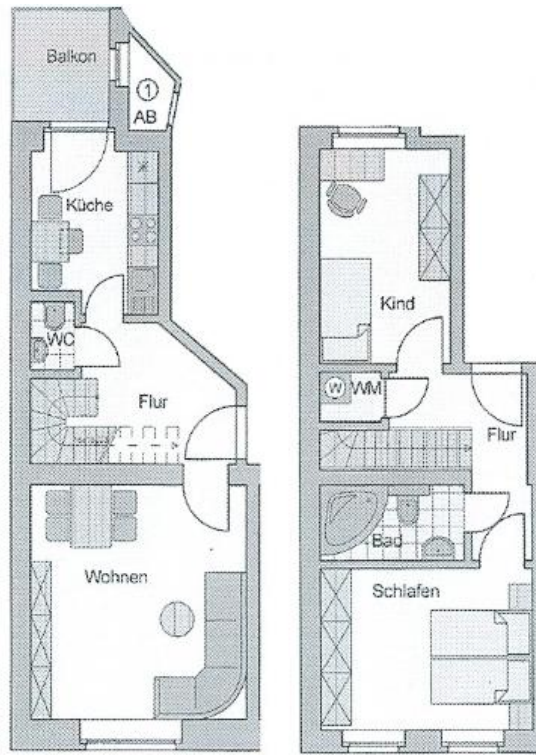
---

|                               |   |
|-------------------------------|---|
| Objekt-Nr:                    | 4436  |
| Wohnfläche:                   | ca. 72 m <sup>2</sup>                           |
| Etage:                        | HP/ 1. OG                                       |
| Ausstattung:                  | Balkon, Laminat, Wanne, Gäste-WC,<br>Maisonette |
| Lage:                         | Plauen- Preißelpöhl                             |
| beziehbar ab:                 | sofort  |
| Grundmiete:                   | 413,00 €  |
| zzgl. Nebenkosten:            | 180,00 €  |
| Grundmiete + NK:              | 593,00 €  |
| Grundmiete / m <sup>2</sup> : | 5,71 €  |
| Kaution:                      | 2,00 MM   |
| Mieterprovision:              | --- MM  |

Unsere Angebote erfolgen gemäß den uns von dritter Seite erteilten Informationen, jedoch ohne Gewähr für die Richtigkeit bzw. Vollständigkeit.

---

**Weitere Angebote auf Anfrage oder im Internet [www.arenal-24.de](http://www.arenal-24.de).  
Rufen Sie uns an! Tel. (03741) 277 77**



### 3-Raum-Wohnung

|                               |                            |
|-------------------------------|----------------------------|
| Wohnen                        | 20,30 m <sup>2</sup>       |
| Küche                         | 7,38 m <sup>2</sup>        |
| WC                            | 1,13 m <sup>2</sup>        |
| Flur                          | 6,73 m <sup>2</sup>        |
| Balkon (4,18 m <sup>2</sup> ) | 2,09 m <sup>2</sup>        |
| Schlafen                      | 12,77 m <sup>2</sup>       |
| Kind                          | 10,65 m <sup>2</sup>       |
| Bad                           | 4,23 m <sup>2</sup>        |
| Waschmaschine                 | 1,14 m <sup>2</sup>        |
| Flur                          | 5,70 m <sup>2</sup>        |
| <b>Gesamt</b>                 | <b>72,32 m<sup>2</sup></b> |

|                  |                 |
|------------------|-----------------|
| Kaltmiete        | 398,00 €        |
| Hebenkosten      | 180,00 €        |
| <b>Warmmiete</b> | <b>578,00 €</b> |
| Kaution          | 796,00 €        |

⇒ Abstellraum im Treppenhaus

Unsere Angebote erfolgen gemäß den uns von dritter Seite erteilten Informationen, jedoch ohne Gewähr für die Richtigkeit bzw. Vollständigkeit.

**Weitere Angebote auf Anfrage oder im Internet [www.arenal-24.de](http://www.arenal-24.de).  
Rufen Sie uns an! Tel. (03741) 277 77**