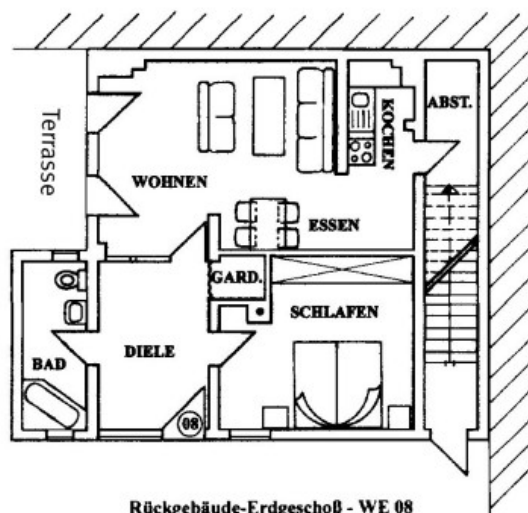


# große 3-Raum-Wohnung im Hinterhaus mit Terrasse und Gartenanteil in Plauen

---

Objekt-Nr:	5729
Wohnfläche:	ca. 74 m <sup>2</sup>
Etage:	EG
Ausstattung:	Terrasse, Laminate, Wanne, Bad mit Fenster
Lage:	Plauen- Preißelpöhl
beziehbar ab:	sofort
Grundmiete:	400,00 €
zzgl. Nebenkosten:	185,00 €
Grundmiete + NK:	585,00 €
Grundmiete / m <sup>2</sup> :	5,43 €
Kaution:	2,00 MM
Mieterprovision:	--- MM



Rückgebäude-Erdgeschoß - WE 08

Wohnen/Kochen/Essen	32,91 m <sup>2</sup>
Schlafen	17,19 m <sup>2</sup>
Bad	5,88 m <sup>2</sup>
Diele	11,84 m <sup>2</sup>
Abstellraum	6,39 m <sup>2</sup>
gesamt	73,71 m <sup>2</sup>

Unsere Angebote erfolgen gemäß den uns von dritter Seite erteilten Informationen, jedoch ohne Gewähr für die Richtigkeit bzw. Vollständigkeit.

---

**Weitere Angebote auf Anfrage oder im Internet [www.areal-24.de](http://www.areal-24.de).  
Rufen Sie uns an! Tel. (03741) 277 77**